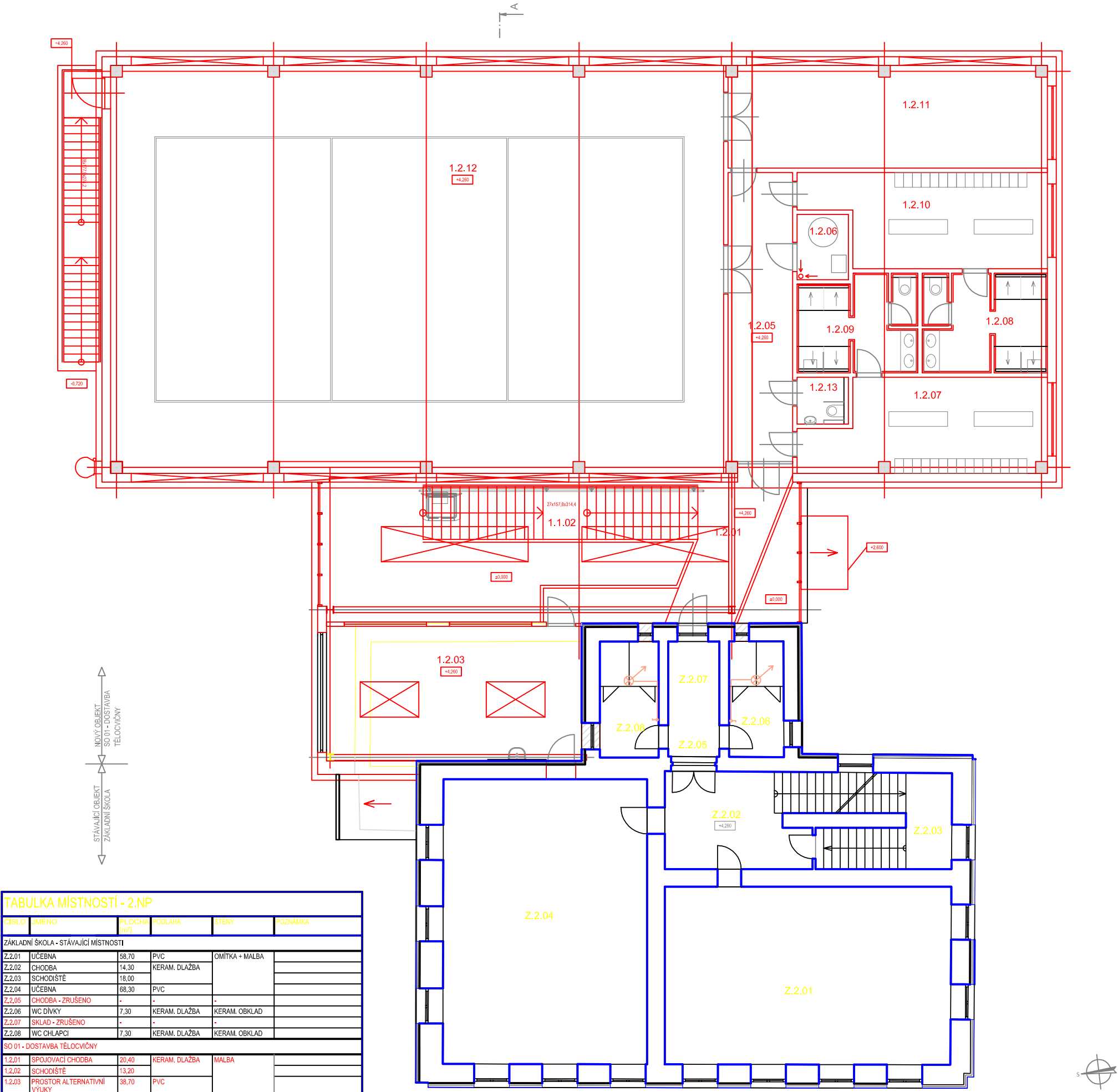


PŮDORYS 2.NP



TABULKA MÍSTNOSTÍ - 2.NP					
ČÍSLO	JMENO	PLOCHA [m²]	PODLAHA	STĚNY	POZNÁMKA
ZÁKLADNÍ ŠKOLA - STÁVAJÍCÍ MÍSTNOSTI					
Z.2.01	ÚČEBNA	58,70	PVC	OMÍTKA + MALBA	
Z.2.02	CHODBA	14,30	KERAM. DLAŽBA		
Z.2.03	SCHODIŠTĚ	18,00			
Z.2.04	ÚČEBNA	68,30	PVC		
Z.2.05	CHODBA - ZRUŠENO	-	-	-	
Z.2.06	WC DÍVKY	7,30	KERAM. DLAŽBA	KERAM. OBKLAD	
Z.2.07	SKLAD - ZRUŠENO	-	-	-	
Z.2.08	WC CHLAPCI	7,30	KERAM. DLAŽBA	KERAM. OBKLAD	
SO 01 - DOSTAVBA TĚLOCVIČNY					
1.2.01	SPOJOVACÍ CHODBA	20,40	KERAM. DLAŽBA	MALBA	
1.2.02	SCHODIŠTĚ	13,20			
1.2.03	PROSTOR ALTERNATIVNÍ VÝUKY	38,70	PVC		
1.2.04	CHODBA	6,90	KERAM. DLAŽBA		
1.2.05	CHODBA	21,70			
1.2.06	TECHNICKÁ MÍSTNOST	3,89			
1.2.07	ŠATNA 1	24,27			
1.2.08	UMYVÁRNA 1	13,60		KERAM. OBKLAD	
1.2.09	UMYVÁRNA 2	12,84			
1.2.10	ŠATNA 2	24,09		MALBA	
1.2.11	NÁRADOVNÁ / HERNA	37,10	POLYURETANOVÁ SPORT. PODLAHA		
1.2.12	TĚLOCVIČNA	286,80		SENDVÍČ. PANELE	
1.2.13	WC IMOBILNÍ	2,80	KERAM. DLAŽBA	KERAM. OBKLAD	

0,000 = 358,28 Balt p.v. (ČISTÁ PODLAHA V 1.NP MŠ)

TATO PROJEKTOVÁ DOKUMENTACE NESLOUŽÍ K REALIZACI STAVBY

**JANKO**  
projekt

Architektura a interiérový design  
Projektace a inženýring staveb  
Požární ochrana  
Dotací management

Zodp. projektant:  
**Ing. Miloslav Indrák**

Projektant:  
**Ing. Karel Ouběhlý**

JANKO Projekt s.r.o.  
Kancelář Brno  
Kaštanová 515/125a  
602 00 Brno - Tuřany  
IČ: 03873994  
Tel: 554 614 257  
Email: info@jankoprojekt.cz

Číslo zakázky: 28/18/PP

Číslo par:

Název stavby: ZŠ a MŠ Chlebovice - tělocvična

Název objektu: SO 01 - Dostavba tělocvičny

Místo stavby: ul. Pod Kašátův č.p. 107 a č.p. 193, 799 42 Frydek - Místek Chlebovice  
s.ú. Chlebovice (6531150)

Část PD: 0 - dokumentace stavebního objektu

Výřez: 2.NP - N. S. Ventilace místností Z.2.0.6, Z.2.0.8. El.schéma

Datum: 04/2018

Stupeň: DSP

Formát: A4/600

Měřítko: 1:50

Cvičeno: B.2.7.e.4